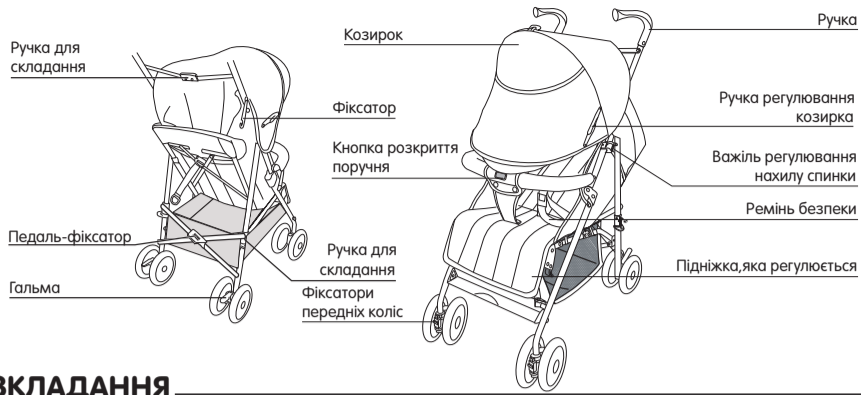
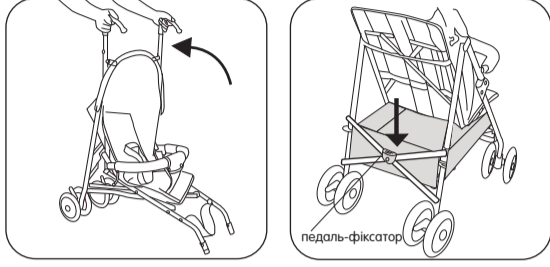


ЧАСТИНИ

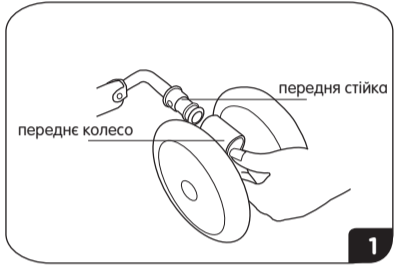


РОЗКЛАДАННЯ

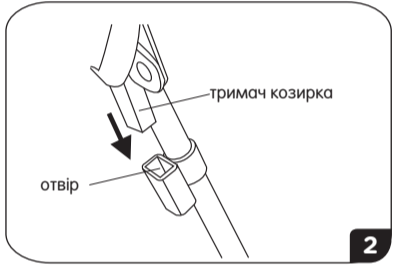


Від'єднайте гачок-фіксатор, який знаходиться на ручці справа. Потім потягніть за ручки назад та вгору, потім натисніть на педаль-фіксатор. Коли рама буде зафіксована, ви почуєте звук клацання.

ЗБИРАННЯ

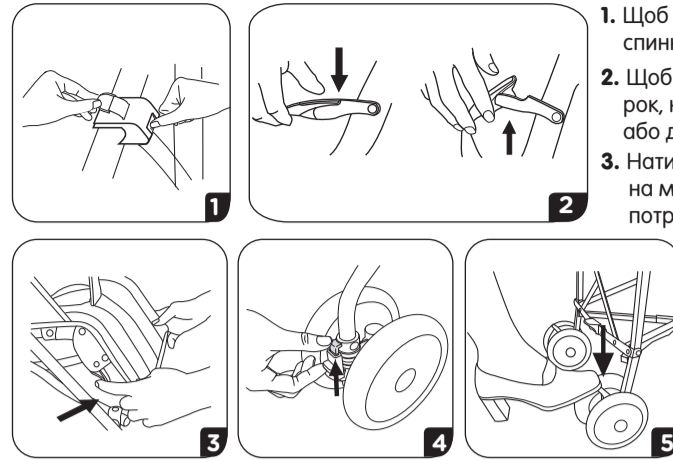


1. Передні колеса встановіть на передні стійки, як показано на мал.1.



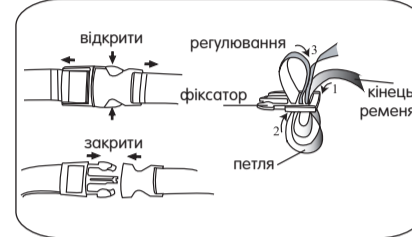
2. Щоб встановити козирок, вставте тримач у отвори, як показано на мал.2.

РЕГУЛЮВАННЯ ЧАСТИН



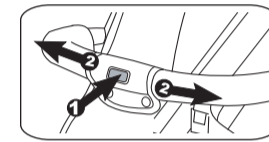
1. Щоб відрегулювати кут нахилу спинки, потягніть за стрічку.
2. Щоб відкрити або закрити козирок, натисніть на регулятор вгору або донизу.
3. Натисніть на важіль, як показано на мал.3 та установіть підніжку у потрібне положення.
4. Ви можете заблокувати передні колеса, щоб вони не обертались у сторони. Для цього підніміть фіксатор, як показано на мал.4.
5. Натисніть на педаль, щоб зафіксувати коляску на місці.

СИСТЕМА БЕЗПЕКИ



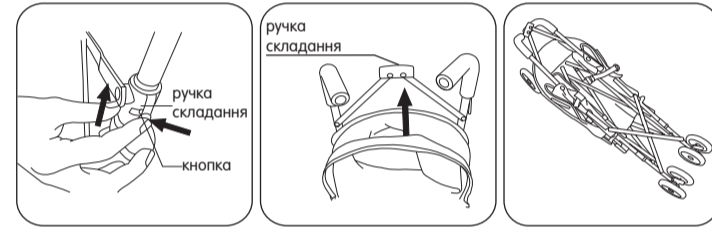
Вставте фіксатор у замок до клацання, щоб закрити. Натисніть на кнопки та дістаньте фіксатор із замку, щоб відкрити. Звільніть петлю та витягніть її у потрібну сторону, щоб подовжити або скоротити ремінь.

КОРИСТУВАННЯ ПОРУЧЧЕМ



Натисніть на кнопку 1 та потягніть частини поручня 2 у різні сторони.

СКЛАДАННЯ



Складіть козирок, потім натисніть на кнопки на ручках для складання та потягніть ручки для складання вгору, складіть раму, зафіксуйте її у складеному стані за допомогою гачка.

⚠ Увага!

Будь ласка, прочитайте уважно інструкцію перед користуванням коляскою, це необхідно для безпеки вашої дитини. Ніколи не залишайте дитину в колясці без нагляду.

⚠ Попередження:

- Завжди користуйтеся ременями безпеки, щоб дитина не отримала травми.
- Перед користуванням обов'язково перевіряйте стан коляски.
- Збирання коляски може проводитись тільки дорослими.
- Коляска призначена тільки для однієї дитини.
- Під час складання, розкладання та збирання коляски, дитина не повинна знаходитись поруч із коляскою.
- Завжди використовуйте гальма, якщо не тримаєте коляску.
- Дитина не повинна знаходитись у колясці довше 1 години.
- Коляска розрахована на вагу до 30кг.
- Коляска призначена для дітей від 7 до 36 місяців.

⚠ Забороняється:

- Користуватися коляскою на сходах та ескалаторах.
- Дозволяти дитині гратися із коляскою.
- Дозволяти дитині вставати у колясці, це може привести до перекидання.
- Вішати на коляску важкі предмети (сумки, пакети та інші).
- Блокувати передні колеса фіксаторами коліс на нерівній поверхні-це може привести до пошкодження коляски.

geoby®

made for life

LISBON

—05D208DR-F

Дитяча коляска

Інструкція з експлуатації

- Легка та зручна коляска, проста у користуванні.
- Компактна у складеному стані.
- Сонцезахисний козирок, поручень, який розкривається, зручне широке сидіння.



Представник компанії
«GOODBABY CHILD PRODUCTS CO., LTD»
в Україні – ТОВ «ІТІ-ГРУП»
Центральний офіс м.Київ : +38 (067) 234 01 93
www.geoby.com.ua

PRODUCER:
GOODBABY CHILD PRODUCTS CO., Ltd.
No. 28 East Lufeng Road, Lujiatun
Kunshan City, Jiangsu Province
China 215331
Tel.: +86 512 57871888
Fax: +86 512 57871558
www.goodbaby.com

ВИРОБНИК:
Компанія «ГУДБЕБІ ЧАЙЛД ПРОДАКТС КО.»
28, Іст Люфенг Роад, Люджіа Таун,
Куншань Сіті, Провінція Цзянсу,
Китай 215331
Тел.: +86 512 57871888
Факс: +86 512 57871558
www.goodbaby.com



Система якості виробника відповідає вимогам міжнародного стандарту ISO 9001:2008