

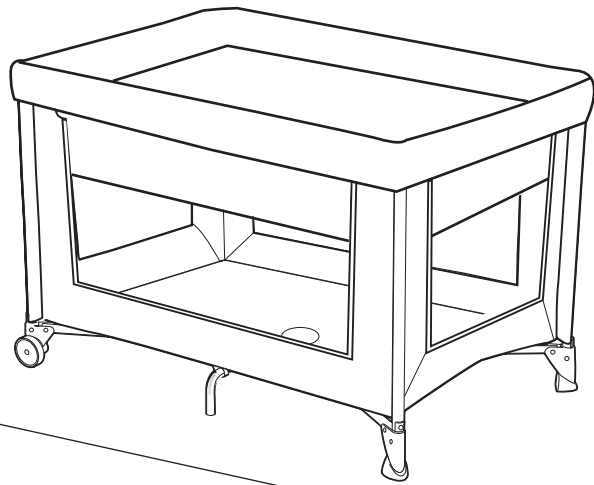
geoby®

made for life

05H942T

Дитячий манеж

Інструкція з експлуатації



Система якості виробника відповідає вимогам міжнародного стандарту ISO 9001:2008

Перед тим, як стати до зборки та використання дитячого манежу, уважно прочитайте інструкцію. Зберігайте інструкцію для подальшого використання.

ДИТЯЧИЙ МАНЕЖ

05H942T

**ОБЕРЕЖНО!**

Ігнорування цих застережень та невиконання інструкції може привести до серйозних травм.

- Перед використанням пристрій, включно з боковими рейками, має бути повністю розібраний.
- Переконайтеся в тому, що замки надійно застібнуті.
- Не надягайте на дитину речі з мотузками, наприклад одяг із зав'язками або соску на мотузці, коли вона в манежі. Не підвішуйте мотузку до манежу та не прикріплюйте мотузками іграшки, це небезпечно.
- Коли дитина навчиться вилізати з манежу або якщо її зріст перевищить 89см, використання манежу необхідно припинити.
- Коли дитина навчиться ставати на ніжки, стежте, щоб в манежі не було подушечок, великих іграшок та інших предметів, що можуть бути опорою для дитини, щоб вилізти з манежу.
- Не розташовуйте манеж поряд з вікнами, де мотузку від жалюзі або порт'єр можуть стати причиною удавлення дитини.
- Не розташовуйте в манежі водяні матраци.
- Дозволяється використовувати тільки ті матраци та подушки, що постачаються разом з манежем.
- Задля безпеки дитини, якщо дитина знаходиться в манежі, ніколи не залишайте її без нагляду.
- Для того, щоб запобігти синдрому раптової дитячої смерті (СРДС), педіатри рекомендують класти дитину на спину під час сну, якщо тільки ваш педіатр не рекомендує іншу позу для сну.
- Не можна накривати манеж сіткою або покривалом, це небезпечно, дитина може заплутатися. Ніколи не використовуйте такі засоби для того, щоб обмежити пересування дитини.
- Ніколи не використовуйте в якості матрацу пакети для покупок або іншу плівку, що не призначена для таких цілей. Вони можуть стати причиною нещасного випадку.
- **УВАГА!** Ніколи не використовуйте манеж, якщо в ньому розштані або відсутні будь-які кріплення, є пошкоджені деталі та порвана сітка або тканина.
- Перед збиранням перевірте цілісність елементів та періодично перевіряйте цілісність манежу під час використання. Для заміни деталей звертайтеся до виробника. Ніколи не заміняйте деталі самостійно.

Відповідає нормам ASTM F406.

ДИТЯЧИЙ МАНЕЖ

05H942T

Плетена кошика з піднятим верхом

**ОБЕРЕЖНО!**

Ігнорування цих застережень та невиконання інструкції може привести до серйозних травм.

- **НЕБЕЗПЕКА ПАДІННЯ.** Для запобігання падіння припиніть користуватися кошикою тоді, коли дитина почне ставати на коліна або ручки, або досягне максимальної ваги 6,8кг, в залежності від того, що настане раніше.
- **НЕБЕЗПЕКА ЗАДУШЕННЯ.** Дитина може задохнутися:
  - в проміжку між додатковою підкладкою та бічною стороною
  - на м'якій підкладці.
- **НІКОЛИ** не підкладайте матрац, подушку або додаткову підстилку. Дозволяється використовувати тільки ті матраци та подушки, що постачаються разом з манежем.
- Якщо підкладка накривається простиралом, використовуйте тільки ті простиралла, що постачаються виробником кошики. Такі простиралла мають розмір, що відповідає розміру матрацу кошики.
- Для того, щоб запобігти синдрому раптової дитячої смерті (СРДС), педіатри рекомендують класти дитину на спину під час сну, якщо тільки ваш педіатр не рекомендує іншу позу для сну.
- Перед використанням плетена кошика має бути повністю зібрана та встановлена включно з верхніми рейками, кріпленням та підкладкою. Переконайтеся в тому, що усі паси кріплення надійно затягнуті.
- Навіть якщо кошика використовується для сну немовля, вам все одно слід наглядати за дитиною задля її безпеки.
- Одночасно в кошиці може знаходитися тільки одна дитина.
- Ніколи не кладіть дитину під кошикою.
- Дозволяється використовувати тільки ту постільну білизну, що постачається виробником.

ДИТЯЧИЙ МАНЕЖ

05H942T

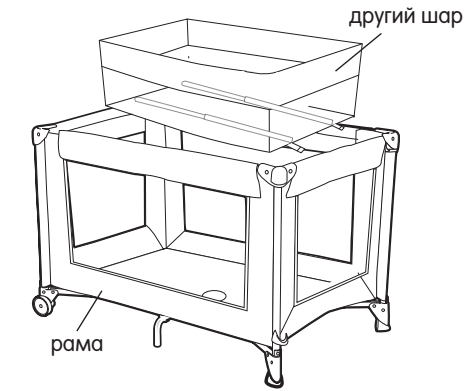
**ОБЕРЕЖНО!**

Ніколи не залишайте немовля в манежі з опущеними бічними стінками.

ДОГЛЯД ТА ОБСЛУГОВУВАННЯ

- **Перед тим, як стати до використання, зверніть увагу на етикетку з застереженнями на підлоктнику.**
- **Перед використанням переконайтеся, що рама зібрана належним чином. Під час використання регулярно перевіряйте, що рама надійно закріплена і тканина та шви не ушкоджені.**

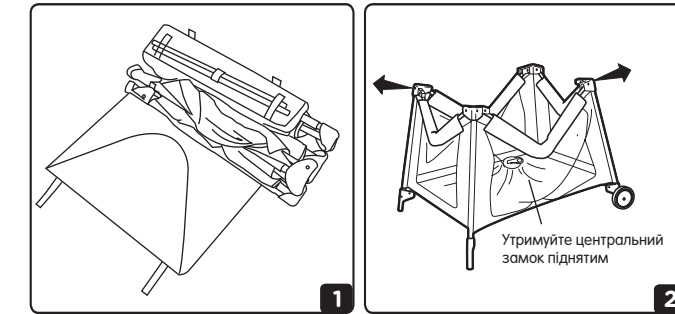
ДЕТАЛІ



ДИТЯЧИЙ МАНЕЖ

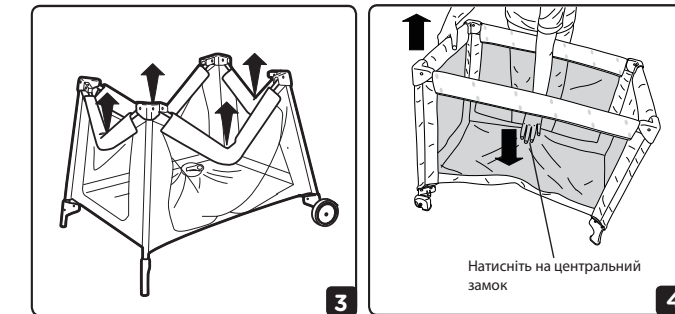
05H942T

ЗБИРАННЯ



1. Відстібніть матрац та витягніть манеж. Покладіть матрац поряд.

2. Поставте манеж на ніжки та роз'єднайте ніжки, потягнувши їх в різні сторони. Тримайте центральний замок піднятим, в іншому разі рейки не замкнуться належним чином.



3. Потягніть догори за центральну частину кожної рейки (під вигини), для того, щоб зафіксувати їх в належному положенні. Зробіть це з кожною з чотирьох рейок. Перевірте та переконайтеся в тому, що кожна з рейок замкнулася належним чином.

4. Натисніть на центральну частину підлоги так, щоб вона вирівнялась, при цьому ви почуєте характерне клацання.

ГАРАНТІЙНИЙ ТАЛОН

Даний гарантійний талон дійсний, якщо в ньому є всі необхідні відмітки про покупку та є штамп магазину. **УВАГА!** Гарантійний термін і термін експлуатації на виріб встановлюються з дня покупки даного виробу. По закінченню встановленого терміну експлуатації виробник не несе відповідальності за безпечність виробу.

Відмітки про продаж виробу

<b>Виріб</b>	Манеж дитячий	<b>Модель</b>	05H942T
<b>Гарантійний термін</b>	6 місяців	<b>Термін експлуатації</b>	120 місяців

Дата покупки \_\_\_\_\_

П.І.Б. продавця \_\_\_\_\_ Підпис \_\_\_\_\_



Претензій до якості, зовнішнього вигляду, комплектації виробу не маю. З умовами гарантійного обслуговування ознайомлений та згідний.

Дата «\_\_» \_\_\_\_\_ 201\_\_г. Підпис \_\_\_\_\_

**УМОВИ ГАРАНТІЙНОГО ОБСЛУГОВУВАННЯ**

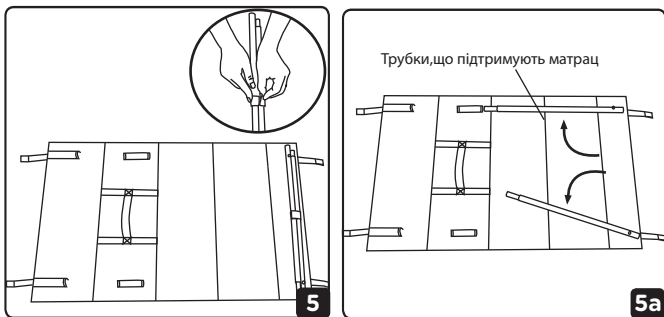
1. Гарантійний термін починається з дня покупки виробу.
2. Інформація про гарантію поширюється на території України.
3. Виробник гарантує відповідність виробу вимогам стандартів при дотриманні умов транспортування, збірки, експлуатації і зберігання.
4. Гарантія поширюється на дефекти виробничого характеру.
5. Гарантія не розповсюджується на недоліки виробу, що з'явилися внаслідок наступних причин:
  - механічні пошкодження в результаті удару чи падіння;
  - використання с порушеннями вимог інструкції з експлуатації, або необережним використанням;
  - ремонт виробу, виконаний не вповноваженими на це особами;
  - будь-яке стороннє втручання в конструкцію виробу.

Гарантія не розповсюджується на деталі обробки і корпуси, лампи, батареї і акумулятори, зарядні пристрої, реміні, покришки, камери, колеса та інші деталі, що мають обмежений термін використання.

ДИТЯЧИЙ МАНЕЖ

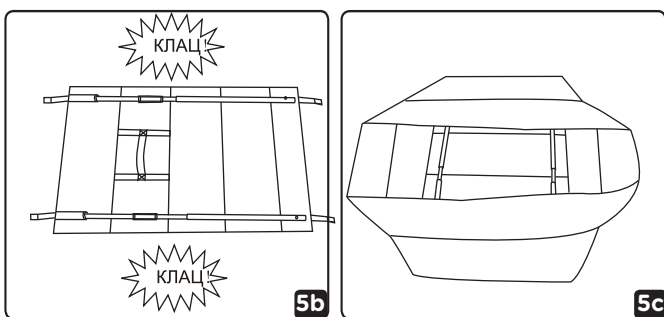
05H942T

ЗБИРАННЯ



5. Відстібніть липучку, що з'єднує трубки.

5a. Поверніть трубки на 90 градусів в напрямку, як показано на малюнку 5a. Переконайтеся в тому, що трубки паралельні вкладишам на тканині.



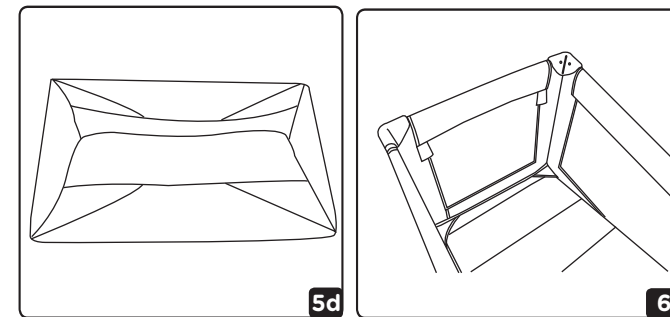
5b. Потягніть трубки в напрямку стрілок та вставте їх в рукава матраца до тих пір, доки не почуєте характерне клацання.

5c. Загорніть обидва краї під матрац так, як показано на малюнку 5c.

ДИТЯЧИЙ МАНЕЖ

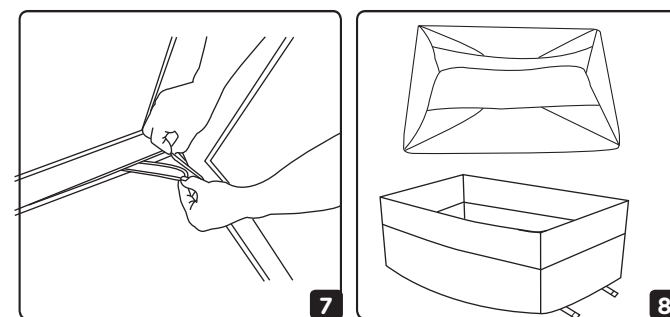
05H942T

ЗБИРАННЯ



5a. Складіть тканину з обох сторін і застебніть за допомогою кнопок.

6. Перед тим, як стати до використання, роз'єднайте липучку низу манежу та вставте матрац в трикутні кишеньки з тканини.



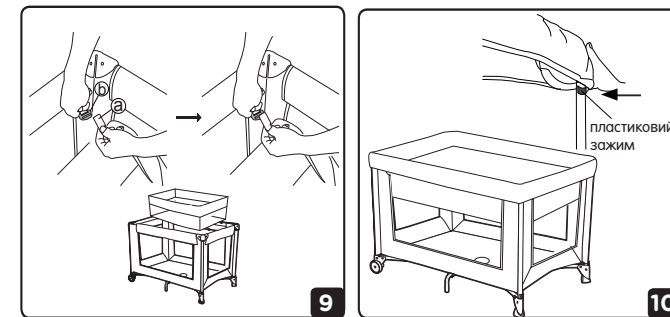
7. Розрівняйте матрац та щільно зафіксуйте його липучками.

8. Вийміть матрац та розгорніть тканину, яка може використовуватися як другий шар.

ДИТЯЧИЙ МАНЕЖ

05H942T

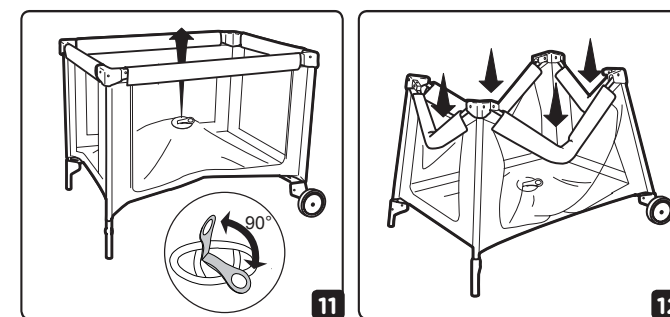
ЗБИРАННЯ



9. Спочатку вставте ремінець (a) по кутах манежу в металеві кільця (b), приховані в кишенях тканини, які знаходяться під пластиковими кутами, в середині манежу.

10. Потім вставте пластикові затиски по кутах люльки. Перед кожним використанням переконайтеся, що всі зажими надійно закріплені.

СКЛАДАННЯ



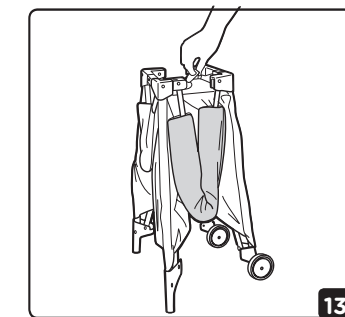
11. Звільніть манеж. Розташуйте хлястик, що знаходиться по середині основи манежа, вертикально, та потягніть його догори.

12. Для того, щоб відімкнути верхні рейки, натисніть на кнопки-індикатори з кожної сторони рейки. Трошки підніміть та потім натисніть. Виконайте цю процедуру для кожної з чотирьох верхніх рейок в будь-якій послідовності.

ДИТЯЧИЙ МАНЕЖ

05H942T

СКЛАДАННЯ



13. Потягніть хлястик вище догори для того, щоб підняти основу манежа та скласти ніжки.

Представник компанії «GOODBABY CHILD PRODUCTS CO., LTD» в Україні – ТОВ «ІТІ-ГРУП м.Київ, тел.:(067) 234-01-93, www.geoby.com.ua

**PRODUCER:**  
GOODBABY CHILD PRODUCTS CO., Ltd.  
No. 28 East Lufeng Road, Lujiu Town  
Kunshan City, Jiangsu Province  
China 215331  
Tel: +86 512 57871888  
Fax: +86 512 57871558  
www.goodbaby.com

**ВИРОБНИК:**  
Компанія «ГУДБЕБІ ЧАЙЛД ПРОДАКТС КО.»  
28, Іст Люфенг Роад, Людіу Таун,  
Куншань Сіті, Провінція Цзянсу,  
Китай 215331  
Тел.: +86 512 57871888  
Факс: +86 512 57871558  
www.goodbaby.com